



# SOM CULTURA POPULAR

FÒRUM PER A VIURE LA CULTURA POPULAR  
EN PRIMERA PERSONA, EXPLICAR-LA A L'ENTORN  
I RENOVAR-NE EL FONS TEÒRIC.

## BASES REGULADORES DE LA CRIDA A LA PARTICIPACIÓ

### 1 OBJECTE

**Som Cultura Popular** és la segona mostra de cultura popular i tradicional catalana que la ciutat de Barcelona ofereix a entitats i a associacions de la cultura popular, al món acadèmic i als investigadors del patrimoni immaterial així com també a la ciutadania.

La Generalitat de Catalunya i l'Institut de Cultura de Barcelona convoquen les entitats i les associacions així com els professionals de l'educació, la cultura, l'etnologia i l'antropologia amb l'objectiu de possibilitar la participació dels ciutadans en la mostra.

Per participar en els espais de la mostra, cal completar un procés d'inscripció per a la selecció de projectes que queda regulat mitjançant les presents bases.

### 2 INSCRIPCIÓ

- 2.1. S'hi poden inscriure, des de l'endemà de la publicació de l'anunci al BOPB fins al 30 de setembre de totes les persones o entitats que vulguin participar en un dels espais o en una de les activitats.
- 2.2. El període d'inscripció començarà a les 10 h de l'endemà de la publicació de l'anunci al BOPB de 2017 i finalitzarà a les 23.59 h del 30 de setembre de 2017.
- 2.3. La inscripció s'ha de formalitzar complimentant la fitxa que apareixerà al web municipal [www.barcelona.cat/culturapopular](http://www.barcelona.cat/culturapopular) o bé a l'adreça: [somculturapopular@gmail.com](mailto:somculturapopular@gmail.com)
- 2.4. Les dades mínimes que els interessats han de facilitar són les següents:
  - Nom de l'entitat, adreça postal i adreça electrònica.
  - Persona de contacte, telèfon i adreça electrònica (preferentment, aquest serà el canal de comunicació).
- 2.5. La temàtica de les propostes ha de fer referència a la cultura popular catalana en un sentit ampli, tot i que tindran preferència les relacionades amb el patrimoni immaterial i l'educació. El format per fer-nos arribar les propostes és lliure: poden ser propostes de debat, de presentació de projectes, exposicions temporals, espectacles, gastronòmiques... de qualsevol temàtica relacionada amb la cultura popular.
- 2.6. Un cop formalitzada la, l'organització trametrà un missatge electrònic a l'interessat/ada per tal que comprovi les dades obtingudes.

### 3 SELECCIÓ DE PARTICIPANTS

- 3.1. L'organització es reserva el dret de seleccionar les propostes en funció del contingut i l'espai de la mostra.
- 3.2. L'organització es posarà en contacte (per correu electrònic; vegeu el punt 2.7) amb totes les propostes seleccionades.
- 3.3. Les propostes no seleccionades quedaran en una llista d'espera, en cas que hi hagi alguna baixa de les propostes seleccionades.

### 4 PARTICIPANTS

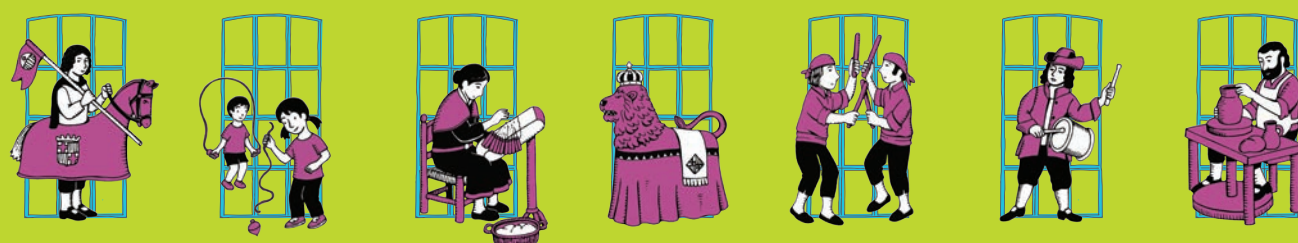
- 4.1. El nombre de participants definitiu dependrà del desenvolupament del projecte de la mostra Som Cultura Popular.
- 4.2. Les persones o entitats que s'inscriuin en el projecte podran participar en més d'un espai.

### 5 DADES PERSONALS

Les dades personals que els participants d'aquesta crida facilitin a través del formulari d'inscripció on line o de la butlleta oficial descrits a la Base 2 d'aquestes bases, seran incorporades al fitxer automatitzat Contactes i Mailing de l'Institut de Cultura de Barcelona, amb la finalitat d'informar de les seves activitats, del qual n'és propietari l'Ajuntament de Barcelona.

Així mateix, i de conformitat amb la Llei Orgànica 15/1999, de 13 de desembre de protecció de les dades de caràcter personal, se us informa que les dades personals dels participants no seran cedides a cap altra entitat. Les persones inscrites en el sorteig podran exercitar els seus drets d'accés, rectificació, cancel·lació i oposició, adreçant-se per escrit al Registre General de l'Ajuntament de Barcelona: pl. Sant Jaume 1, 08002 Barcelona, indicant clarament en l'assumpte Exercici de Dret LOPD.

La participació en el sorteig implica el consentiment dels participants a la recollida i al tractament de les dades facilitades en els termes expressats en aquesta base.



[barcelona.cat/forum-som-cultura-popular](http://barcelona.cat/forum-som-cultura-popular)

Twitter: @culturapopularbcn

facebook.com/culturapopularbcn

Instagram: @bcn\_culturapopular